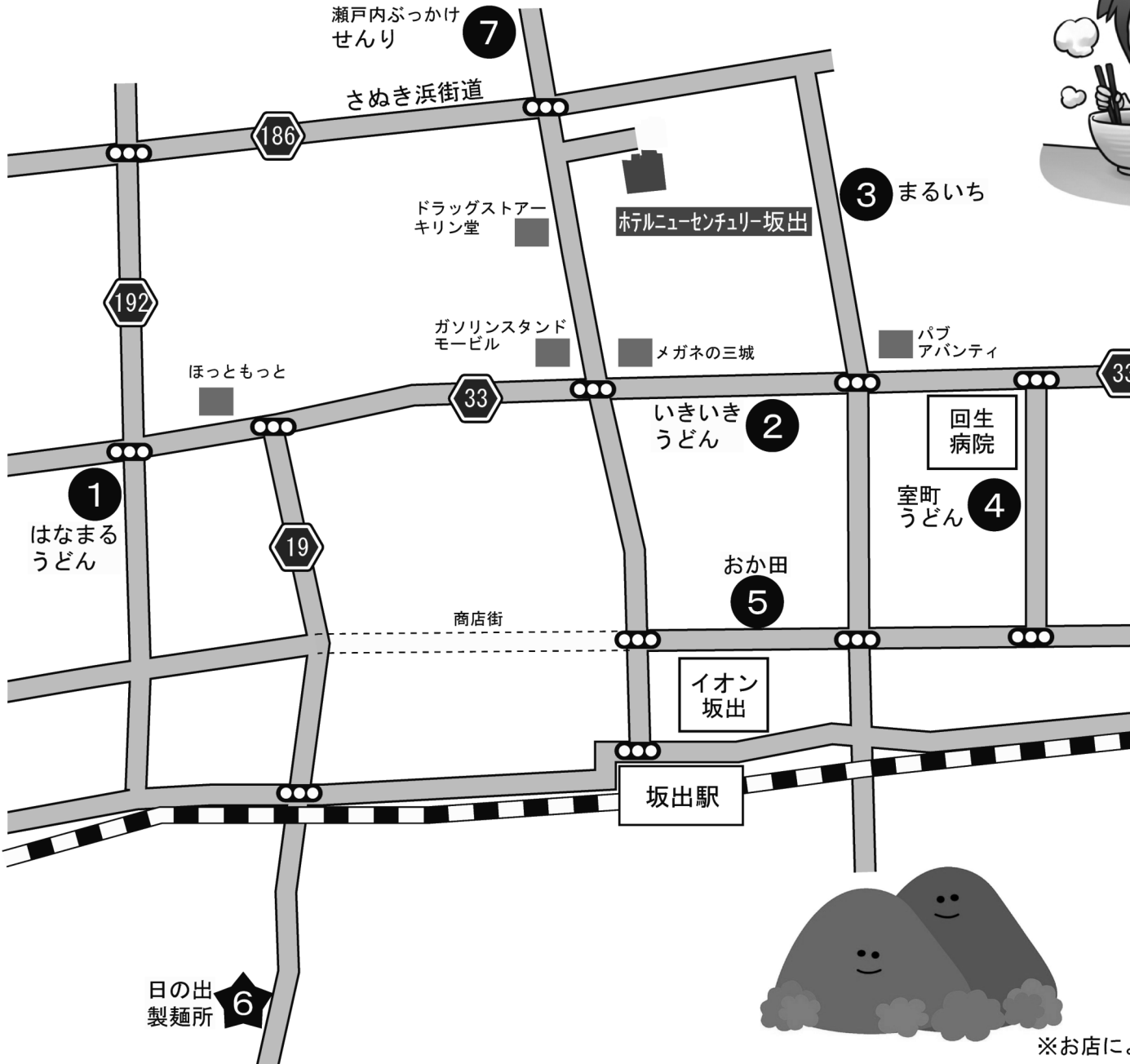


ホテル周辺のさぬきうどん店



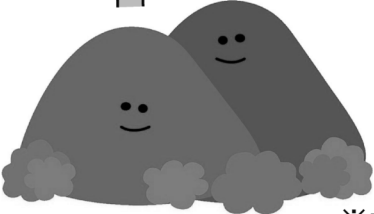
●セルフ
★製麺所



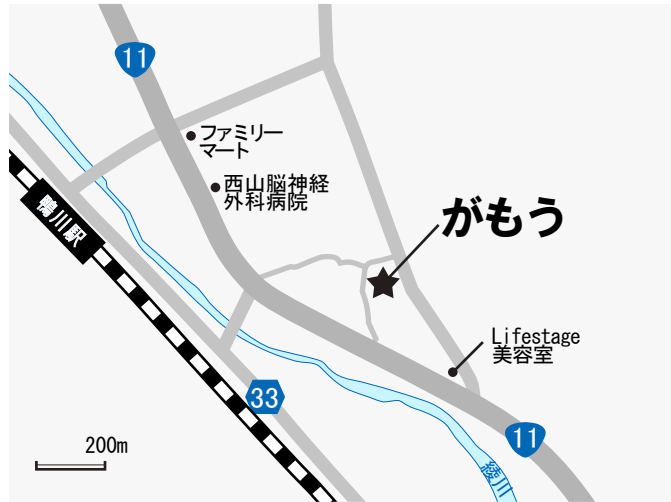
番号	店名	開店	閉店	定休日
①	はなまるうどん	10:30	21:00	無休
②	いきいきうどん	5:00	20:00	無休
③	まるいち	9:00	16:00	無休
④	室町うどん	10:30	14:30	日曜
⑤	おか田 ※	11:00	15:00	火曜
★⑥	日の出製麺所	11:30	12:30	不定休
⑦	瀬戸内ぶっかけせんり	9:00	15:00	水曜

※おか田 水～土 17:00～21:00も営業

※お店によっては、うどん玉がなくなりしだい閉店となります。



① がもううどん 坂出市加茂町 420-1
 (0877) 48-0409 P 54台
 かけ小 150円
 8:30~13:30 頃(麺終了次第)
 【定休日】日、月曜(不定休有)



② 中村うどん 丸亀市土器町東 9-283
 CLOVER SHOEI ビル 1F
 (0877) 21-6477 P5台(テナント内)
 かけ小 230円
 10:00~14:00 頃(麺終了次第)
 【定休日】金曜日



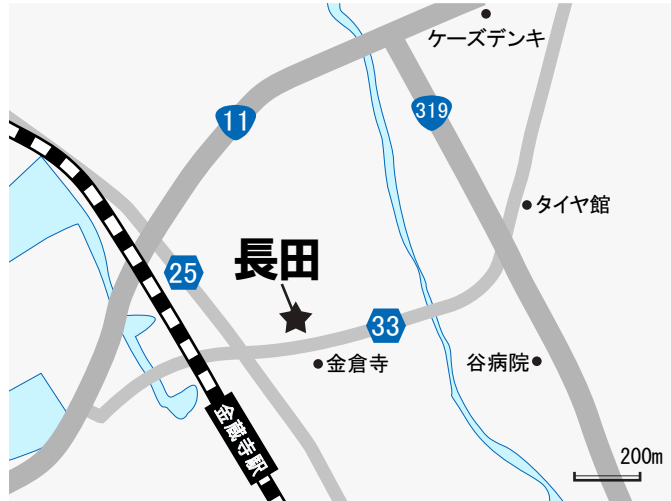
③ おか泉 綾歌郡宇多津町浜八番丁129-10
 (0877) 49-4422 P 41台
 冷天おろし 972円
 11:00~20:00 (OS)
 【定休日】月、火曜日
 (祝日の場合は営業)



④ うぶしな 綾歌郡宇多津町 1597-1
 宇夫階神社
 (0877) 49-3837 P 15台
 かけ小 220円
 肉うどん
 11:00~15:00
 【定休日】水(祝日の場合は翌日)



⑤ 長田in香の香 善通寺市金蔵寺町本村1180
 (0877) 63-5921 P 80台
 釜あげ小 250円
 9:00~17:00(夏は~17:30)
 【定休日】水、木曜日
 (祝日の場合は営業)



⑥ 純手打うどん よしや 丸亀市飯野町東二 343-1
 (0877) 21-7523 P 15台
 かけ小 220円
 7:00~15:00 頃(麺終了次第)
 【定休日】火曜日



7 手打 **たむら** 綾歌郡綾川町陶 1090-3
 うどん (087) 876-0922 P 30台
 しょうゆ 9:00頃~13:00頃(麺終了次第)
 【定休日】日曜日、祝日



8 **谷川米穀店** 仲多度郡まんのう町川東 1490
 (0877) 84-2409 P 10台位
 酢と青唐辛子漬 10:30~13:30頃(麺終了次第)
 【定休日】日曜日



9 **山越うどん** 綾歌郡綾川町羽床上 602-2
 かまたま 200円 (087) 878-0420 P 200台
 9:00~13:30頃(麺終了次第)
 【定休日】日曜 (臨時休業あり)



10 手打 **宮武うどん** 高松市円座町 340
 あつあつ (087) 886-0939 P 25台位
 ひゃひゃ 9:30~15:00(麺終了次第)
 【定休日】水曜日



11 **はりや** 高松市郷東町 587-174
 ざるうどん (087) 882-3301 P 15台位
 11:00~(売り切れまで)
 【定休日】日曜日、祝日



12 手打 **うどん** 高松市多賀町 1-6-7
 十段 **バカー代** (087) 862-4705 P 30台
 釜玉うどん 370円 6:00~18:00(年末は変動有)
 【定休日】元日

